

Inspección de Pre-Inicio

Herramienta de Capacitación & Evaluación

- ✓ Inspeccione los componentes de la lista de verificación del equipo con detalles reales.
- ✓ Evalúe la comprensión del proceso y la precisión de la inspección.
- ✓ Identifique componentes desgastados o defectuosos.

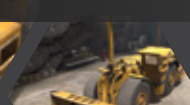
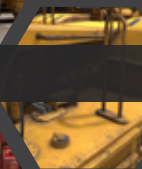
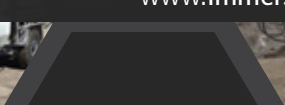
**Prueba GRATIS
de 30 días**



www.ImmersiveTechnologies.cl/Pre-Start-Inspection



Descargue, instale y pruebe
nuestros módulos de máquina!*



Capacitación de pre-inicio estandarizada, eficaz, eficiente y consistente.



Capacitar

El personal aprende los procedimientos de inspección correctos utilizando las listas de verificación de cumplimiento de la mina y OEM. La capacitación de pre-inicio crea familiaridad con los nombres y ubicaciones de los componentes de la máquina, puntos comunes de fallas y la notificación sobre problemas de mantenimiento.



Configurar

Crear un currículo que apunte a componentes claves de vehículos, personalizados para adaptarse a sus requisitos en la mina. Una vez configurados los escenarios de capacitación y evaluación, el personal es capaz de progresar con una interacción mínima del personal de capacitación.



Evaluar

Medir la competencia de un individuo automáticamente al realizar las inspecciones de la máquina. Los resultados detallados se registran incluidos qué componentes se marcaron de manera correcta o incorrecta, además de la cantidad de tiempo que tardó en completar la inspección. Reducir los riesgos operacionales implementando un programa dirigido de capacitación en inspección de pre-inicio.



Disponible en estos Idiomas

- Árabe
- Inglés
- Francés
- Indonesio
- Mongol
- Portugués
- Ruso
- Español

MÁQUINAS QUE APOYA

Máquinas de Superficie

- Camiones
- Excavadoras
- Palas Hidráulicas
- Palas de Cable
- Dozers
- Cargador Frontal
- Motoniveladoras
- Dragalinas
- Perforadoras de Superficie
- Camiones Livianos
- Vehículos Livianos
- Raise Borers

Máquinas de Subterránea

- Empenadores y Perforadoras Jumbo (Ancladores)
- Cargadores Subterráneo
- Perforadoras de producción
- Camiones

Si el equipo que necesita no figura en la lista anterior, contáctenos para más información: enquiries@immersivetechologies.cl.

El software de la herramienta de Inspección Pre-Inicio tiene una garantía de 12 meses.



*Requerimientos mínimos: PC/Laptop/Tablet con teclado y Microsoft Windows 7/8/10.